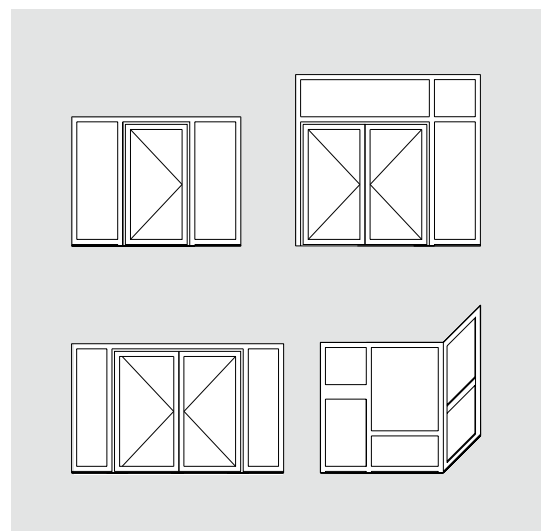
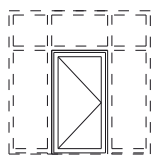


TECHNISCHE ÜBERSICHT

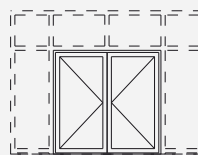
Das Stahlsystem für den verglasten Brandschutz



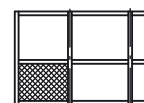
BRANDSCHUTZ T30-RS, F30



1-flügelig



2-flügelig



Verglasung

Konstruktion		Stahl 2 mm Wanddicke	Stahl 2 mm Wanddicke	Stahl 2 mm Wanddicke
Zulassungsnummer		Z-6.20-1930	Z-6.20-1930	Z-19.14-1936
Klassifizierung und Typenbezeichnung RS		T30-1 T30-1 RS	T30-2 T30-2 RS	F30
Bauanschluss an		mit/ohne Oberlicht, und/oder Seitenteil/en Mauerwerk $\geq 115\text{mm}$, Beton $\geq 100\text{mm}$, Leichtbauwand $\geq 100\text{mm}$, bekleidete Stahlbauteile		
Kombination mit		Tür T30-1 und T30-2		
Abmessungen (mm)		Klammermaße: Türen mit/ohne Oberlicht, und/oder Seitenteil/en		
Rahmen- aussenmaß	max. B x H min. B x H	3500 x 3500 822 x 1792	4500 x 3500 1322 x 1908	unbegrenzt x < 5000
lichter Durchgang	max. B x H	1380 x 3000	2792 x 3000 (2750)	
größter Gangflügel, Gesamtbreite			1444 x H	
kleinster Standflügel			507 x H	
Bautiefe		60	60	60
Ausführungsvarianten				
Sockelvarianten		●	●	●
Kämpfer, Sprosse, Pfosten		●	●	●
Sprossen aufgeklebt		●	●	●
Obentürschließer DIN EN 1154		●	●	
Bodentürschließer DIN EN 1154		●	●	
Integrierter Schließer DIN EN 1154		● (Dorma ITS 96, GEZE Boxer)	● (Dorma ITS 96, GEZE Boxer)	
Drehtürantriebe DIN EN 1154		●	●	
Türbänder				
Anschraubband Multi 2D		●	●	
LM-Anschraubband Dr. Hahn		●	●	
Zapfenband u. Türhebel, Dorma		●	●	
Anschweißbandrolle Charmag 3D		●	●	
Füllungen				
Glas: Pyrostop 30-10, 15 mm dick		●	●	max. Scheibenmaß (mm) gemäß Zulassung
Glas: Pyrostop 30-20, 18 mm dick		●	●	
Glas: Pyrostop 30-2..., 32 mm dick		●	●	
Glas: Pyranova 30-S2.0/S2.1		●	●	
Panel mit/ohne Blechabdeckung		max. Paneelmaß (mm) gemäß Zulassung		