



BRANDSCHUTZ - RAUCHSCHUTZ - TÜRTECHNIK

PROJEKTBERICHT: ZAHNKLINIK TÜBINGEN mit MBB System 2000 Structure

BV: Zahnklinik Tübingen

A: www.ehringknies.de

SYSTEM: www.mbb-systeme.de

GLAS: www.vetrotech.de

MB: www.branco-metallbau.de

ANFORDERUNGEN:

T30 (RS) mit raumhohen
Brandschutz-Ganzglaslösungen



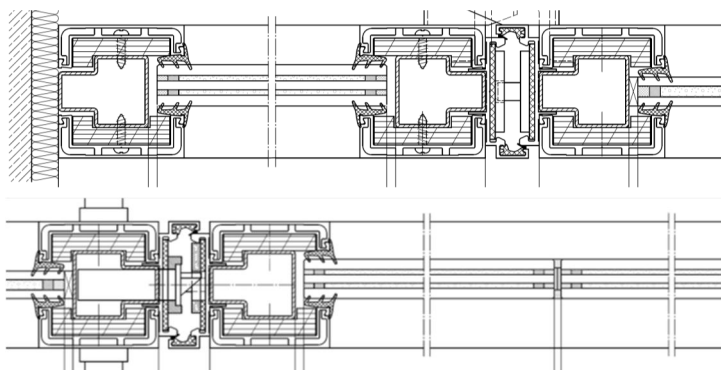
DER RAHMEN

MBB System 2000

MBB SYSTEM 2000 T30 lässt in Verbindung mit CONTRAFLAM® STRUCTURE neue und einzigartige gestalterische Möglichkeiten entstehen.

Transparenz und Ganzglaslösungen gepaart mit symmetrischen Profilansichten ohne zusätzliche Glasleisten und störende Profil-Fugen und Stöße lassen neue planerische Varianten entstehen, die im Innenbereich vieler Gebäude eingesetzt werden können.

Die zusätzlichen Vorteile des MBB System 2000, auch runde Rosetten oder nicht gekröpfte Türdrücker einzusetzen, Profile auch bei Beschädigung nachträglich günstig auszutauschen, die zugelassene T30 (RS) mit integriertem Fingerschutz für zusätzliche Sicherheit in öffentlichen Gebäuden zu nutzen, u.v.m., runden das Gesamtbild des MBB Systems als ein Multifunktionssystem mit einer Kombination aus Sicherheit, Design



und Wirtschaftlichkeit ab. Neben vielen Lösungen im Standardbereich werden mit MBB Systemen die vielfältigsten Anforderungen im Bereich Brandschutz, Rauchschutz und Türtechnik auch und vor allen Dingen für Sonderlösungen erarbeitet und gemeinsam mit Architekten, Planern, Bauherrn, Betreibern und zertifizierten Systemverarbeitern in die Realität umgesetzt.

Weitere Informationen:
www.mbb-systeme.de

DAS GLAS

Contraflam® und Contraflam® Structure

Verglaste MBB System 2000 Brandschutztüren bzw. als Glastrennwand mit freien Hochkanten und Silikonfugen



Produktbeschreibung Contraflam®

Vollständig gegen Hitze isolierendes, transparentes Brandschutzsicherheitsglas von 30 bis 120 Minuten, Raumabschluss und Isolation (EI30 –EI120). Durch den ESG-Aufbau besonders robust bei Transport, Handling und Montage.

Performance:

Wenn die Interlayerschicht dem Feuer ausgesetzt wird, wird sie undurchsichtig (opak), schäumt auf und bildet so einen isolierenden Hitzeschild. Die Übertragung bzw. der Durchtritt von Strahlungswärme wird für eine bestimmte Zeit fast

vollständig verhindert. Je nach Aufbau hält Contraflam dem Feuer bis zu 120 Minuten stand. Die undurchsichtige, isolierende Zwischenschicht verhindert die Sicht auf das Feuer, beugt so Panik vor und weist die Rettungskräfte auf den Ort des Brandherdes hin.

Produktbeschreibung Contraflam® Structure

Contraflam® Structure ist ein neues Glasprodukt, das sich ideal zur Realisierung rahmenloser, raumhoher Brandschutz-Ganzglaslösungen im Innenbereich eignet. Aufgrund der fehlenden vertikalen Profile, entsteht eine vom Boden bis zur Decke durchgehende, flächenbündige Brandschutzverglasung mit mehr Transparenz als je zuvor.

Anwendung

Durch die in der vertikalen rahmenlose Verglasung der Brandschutzgläser mittels Silikonfugen entstehen neue gestalterische Möglichkeiten, durch die sich architektonische Lösungen realisieren lassen, die weit über die heute bekannten Lösungen hinausgehen.



EI 30

Weitere Informationen: www.vetrotech.de

DIE REFERENZEN

www.mbb-systeme.de/de/referenzen/



MBB Systeme GmbH

Otto-Brenner-Str. 6

47877 Willich, Germany

+49 (0) 2154-8104-0

+49 (0) 2154-8104-100

info@mbb-systeme.de

www.mbb-systeme.de



T
F